

ОПИСАНИЕ МЕСТОПОЛОЖЕНИЯ ГРАНИЦ

«ВЛ 110 КВ ЮЖНАЯ – 6/7»

(наименование объекта, местоположение границ которого описано (далее - объект)

Раздел 1

Сведения об объекте		
№ п/п	Характеристики объекта	Описание характеристик
1	2	3
1.	Местоположение объекта	г.Санкт-Петербург, электросеть 110 кВ Кировского района, лит. Г
2.	Площадь объекта ± величина погрешности определения площади ($P \pm \Delta P$) кв.м. $\Delta P = \pm 3,5 * M_t * \sqrt{P}$	60 427 ± 86 м ²
3.	Иные характеристики объекта	<p>Протяженность: 1, 52 км Количество опор: 10 Публичный сервитут под объект электросетевого хозяйства Цель установления: В соответствии со ст. 39.37 Земельного Кодекса Российской Федерации «Цели установления публичного сервитута». В порядке, предусмотренном настоящей главой, публичный сервитут устанавливается для использования земельных участков и (или) земель в следующих целях: п.1. строительство, реконструкция, эксплуатация, капитальный ремонт объектов электросетевого хозяйства, тепловых сетей, водопроводных сетей, сетей водоотведения, линий и сооружений связи, линейных объектов системы газоснабжения, нефтепроводов и нефтепродуктопроводов, их неотъемлемых технологических частей, если указанные объекты являются объектами федерального, регионального или местного значения, либо необходимы для организации электро-, газо-, тепло-, водоснабжения населения и водоотведения, подключения (технологического присоединения) к сетям инженерно-технического обеспечения, либо переносятся в связи с изъятием земельных участков, на которых они ранее располагались, для государственных или муниципальных нужд (далее также - инженерные сооружения).</p> <p>Наименование объекта публичного сервитута: ВЛ 110 кВ Южная – 6/7 Кадастровый район: 78:15</p>

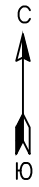
Раздел 2

Сведения об объекте					
Сведения о местоположении границ объекта					
1. Система координат СК-64					
2. Сведения о характерных точках границ объекта					
Обозначение характерных точек границ	Координаты, м		Метод определения координат характерной точки	Средняя квадратическая погрешность положения характерной точки (Mt), м	Описание обозначения точки на местности (при наличии)
	X	Y			
1	2	3	4	5	6
1	87642.02	110154.05	Аналитический	0.10	-
2	87814.87	110108.21	Аналитический	0.10	-
3	87941.50	110063.43	Аналитический	0.10	-
4	87945.72	110062.44	Аналитический	0.10	-
5	87950.05	110062.37	Аналитический	0.10	-
6	87954.29	110063.25	Аналитический	0.10	-
7	87958.25	110065.01	Аналитический	0.10	-
8	87961.73	110067.59	Аналитический	0.10	-
9	87964.58	110070.85	Аналитический	0.10	-
10	88054.84	110200.43	Аналитический	0.10	-
11	88056.82	110204.01	Аналитический	0.10	-
12	88058.03	110207.91	Аналитический	0.10	-
13	88058.42	110211.97	Аналитический	0.10	-
14	88057.99	110216.03	Аналитический	0.10	-
15	88022.64	110381.98	Аналитический	0.10	-
16	88020.12	110424.14	Аналитический	0.10	-
17	88018.80	110430.16	Аналитический	0.10	-
18	88015.72	110435.50	Аналитический	0.10	-
19	88012.81	110438.42	Аналитический	0.10	-
20	88010.28	110440.19	Аналитический	0.10	-
21	88007.50	110441.54	Аналитический	0.10	-
22	88003.53	110442.65	Аналитический	0.10	-
23	87997.36	110442.75	Аналитический	0.10	-
24	87991.46	110440.96	Аналитический	0.10	-
25	87876.80	110385.64	Аналитический	0.10	-
26	87838.38	110511.68	Аналитический	0.10	-
27	87837.70	110513.58	Аналитический	0.10	-
28	87836.83	110515.39	Аналитический	0.10	-
29	87804.19	110575.47	Аналитический	0.10	-
30	87764.93	110555.60	Аналитический	0.10	-
31	87788.41	110512.39	Аналитический	0.10	-

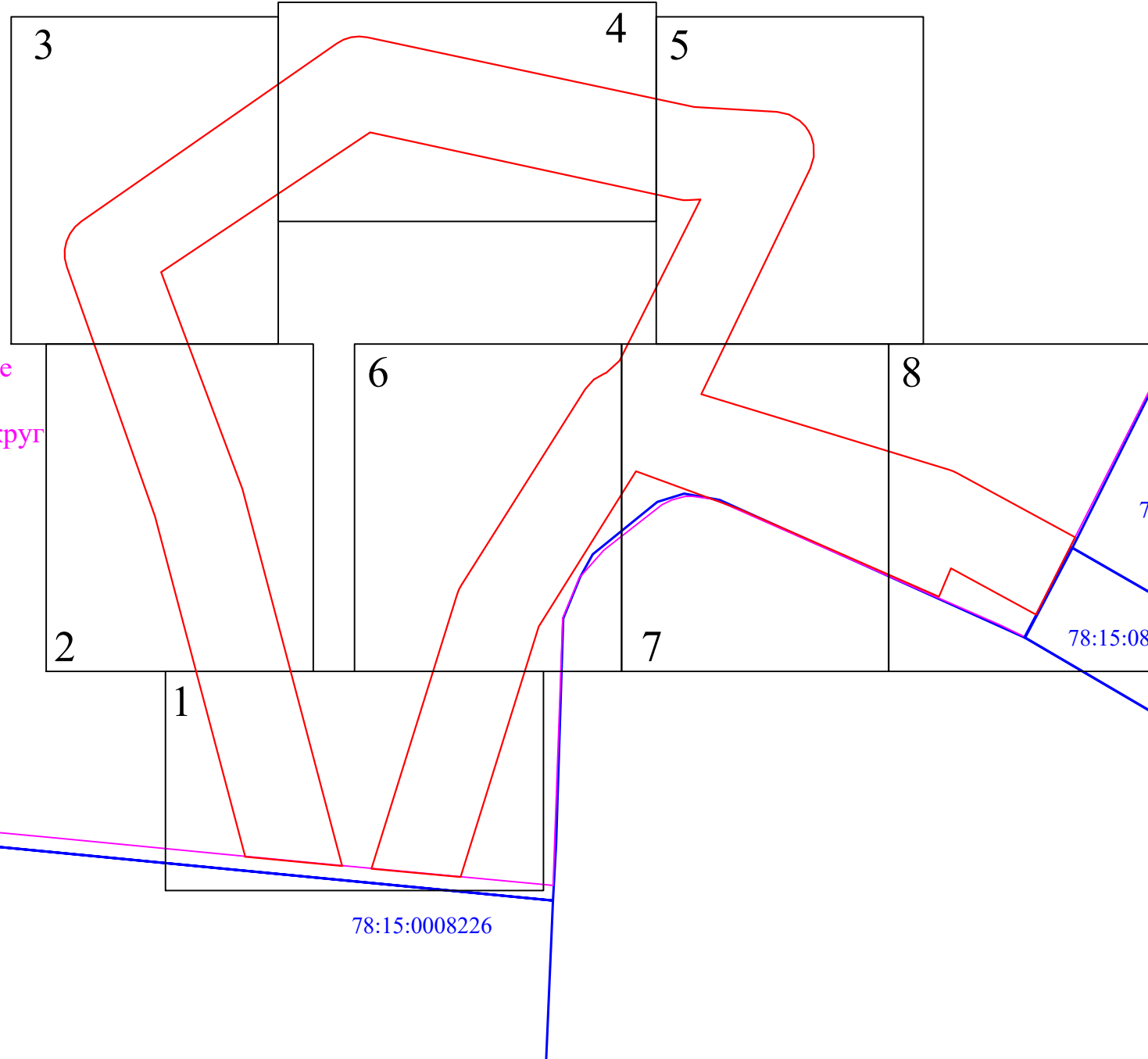
Сведения об объекте					
32	87774.02	110506.32	Аналитический	0.10	-
33	87818.50	110405.03	Аналитический	0.10	-
34	87837.72	110352.49	Аналитический	0.10	-
35	87758.84	110303.09	Аналитический	0.10	-
36	87631.69	110263.37	Аналитический	0.10	-
37	87635.93	110218.10	Аналитический	0.10	-
38	87775.11	110261.59	Аналитический	0.10	-
39	87777.54	110262.53	Аналитический	0.10	-
40	87779.83	110263.77	Аналитический	0.10	-
41	87879.39	110326.71	Аналитический	0.10	-
42	87884.24	110331.01	Аналитический	0.10	-
43	87887.45	110336.65	Аналитический	0.10	-
44	87887.57	110337.26	Аналитический	0.10	-
45	87893.76	110344.08	Аналитический	0.10	-
46	87975.69	110385.24	Аналитический	0.10	-
47	87975.36	110379.41	Аналитический	0.10	-
48	87975.32	110376.71	Аналитический	0.10	-
49	87975.78	110374.04	Аналитический	0.10	-
50	88009.73	110217.41	Аналитический	0.10	-
51	87938.82	110111.34	Аналитический	0.10	-
52	87828.78	110152.60	Аналитический	0.10	-
53	87637.32	110203.22	Аналитический	0.10	-
1	87642.02	110154.05	Аналитический	0.10	-
3. Сведения о характерных точках части (частей) границы объекта					
Обозначение характерных точек части границы	Координаты, м		Метод определения координат характерной точки	Средняя квадратическая погрешность положения характерной точки (Mt), м	Описание обозначения точки на местности (при наличии)
	X	Y			
1	2	3	4	5	6
-	-	-	-	-	-

Раздел 3

Сведения об объекте	
Сведения о местоположении измененных (уточненных) границ объекта	
1. Система координат -	



Внутригородское муниципальное образование Санкт-Петербурга муниципальный округ Нарвский округ
78:15:0008227



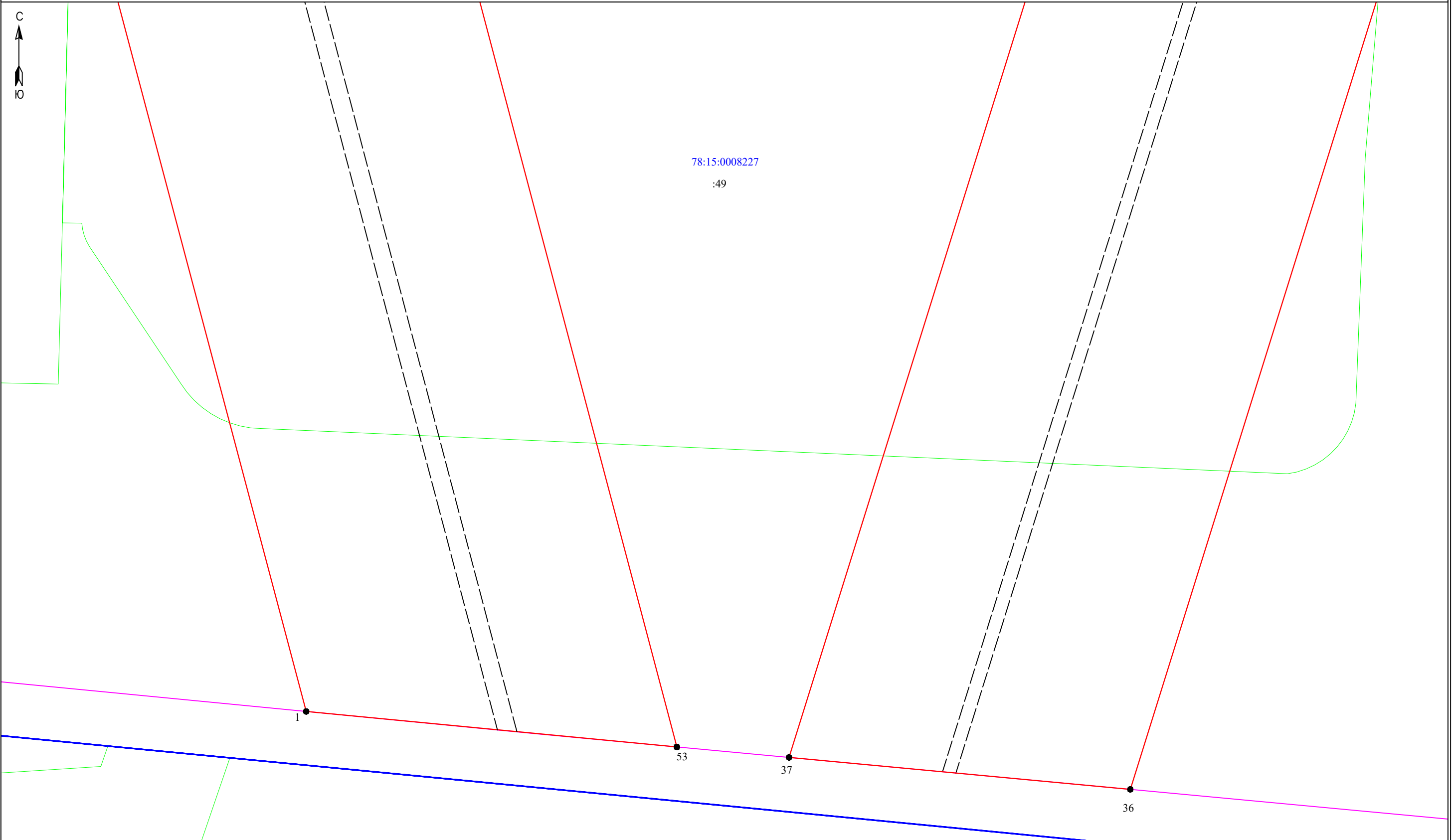
Масштаб 1 : 3 000

- 3 - обозначение характерных точек границы публичного сервитута
- (red) - граница публичного сервитута
- (dashed) - граница сооружения - ВЛ 110 кВ Южная- 6/7 (кадастровый номер: 78:15:0000000:1436)
- (magenta) - граница муниципального образования по сведениям ЕГРН
- 78:42:0018132 - номер кадастрового квартала
- (blue) - граница кадастрового квартала
- (green) - граница земельного участка, сведения о котором содержатся в ЕГРН
- :39 - обозначение земельного участка, сведения о котором содержатся в ЕГРН



Подпись _____

Дата " 12 " января 2023 г



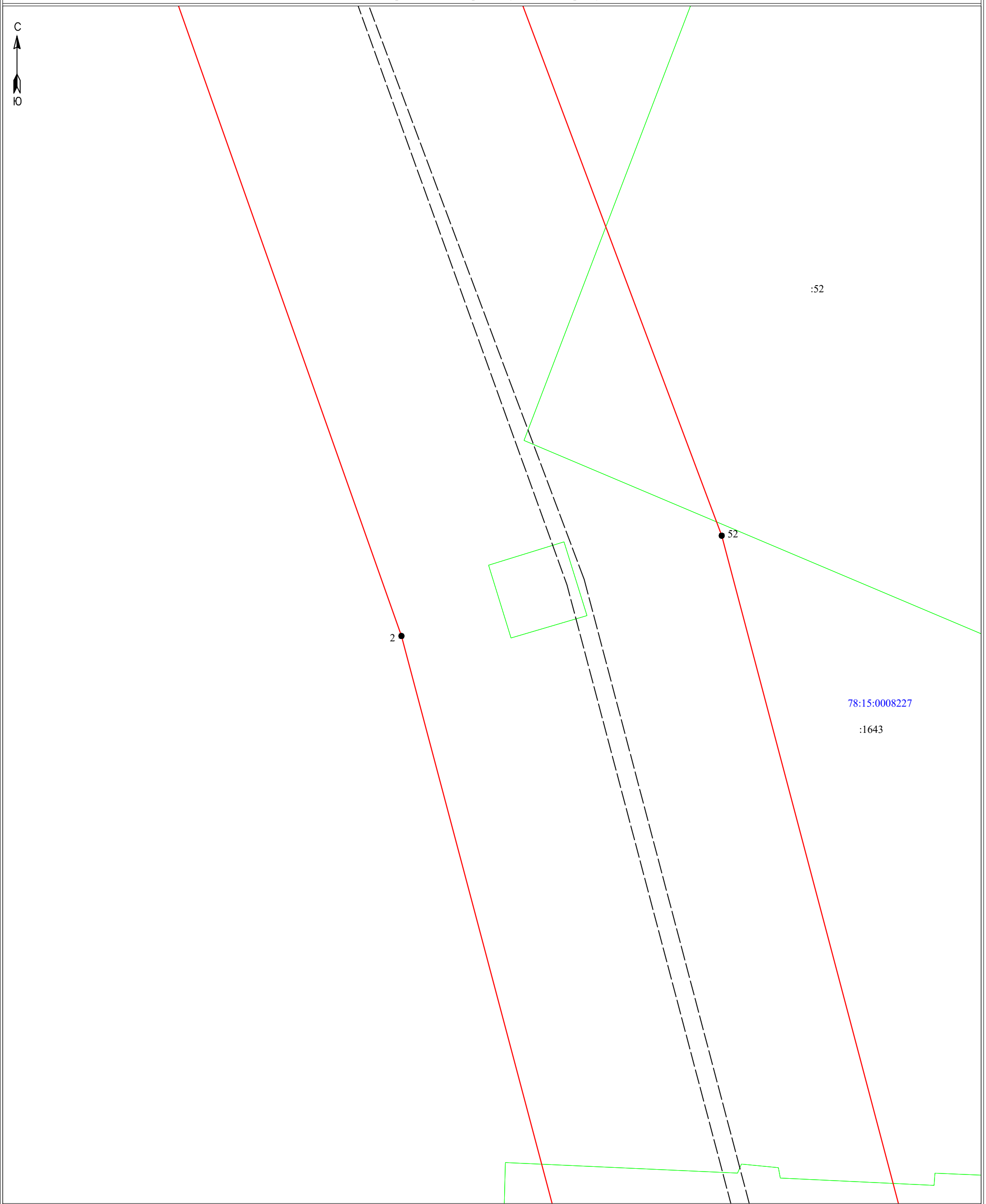
Масштаб 1:500

- Условные обозначения:**
- 3 - обозначение характерных точек границы публичного сервитута
 - — — — — - граница сооружения - ВЛ 110 кВ Южная- 6/7 (кадастровый номер: 78:15:0000000:1436)
 - — — — — - граница муниципального образования по сведениям ЕГРН
 - 78:40:1932902 - номер кадастрового квартала
 - — — — — - граница кадастрового квартала
 - — — — — - граница земельного участка, сведения о котором содержатся в ЕГРН
 - :39 - обозначение земельного участка, сведения о котором содержатся в ЕГРН

Подпись _____



Дата " 12 " января 2023 г



Масштаб 1:500

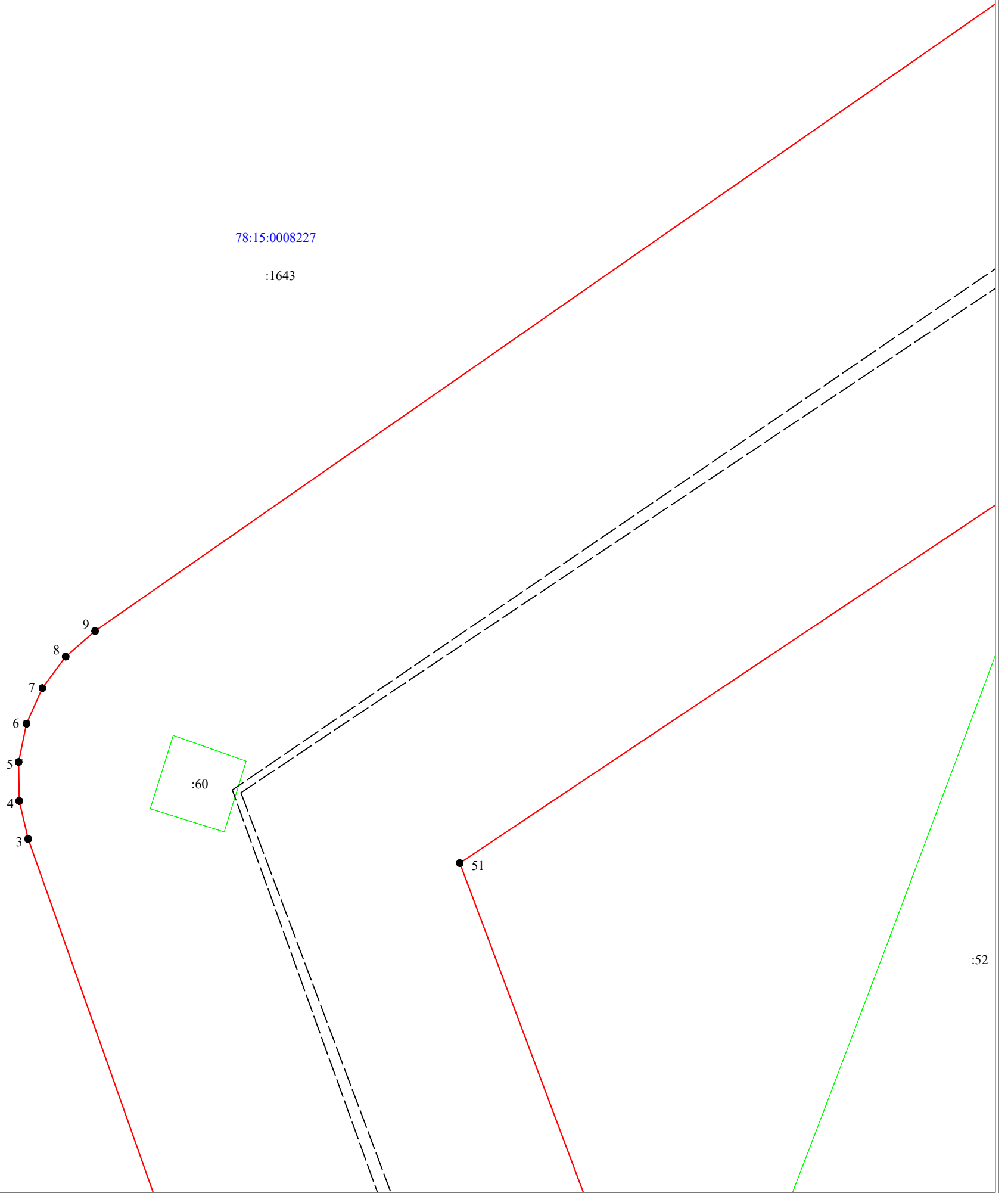
Условные обозначения:

- 3 - обозначение характерных точек границы публичного сервитута
- граница публичного сервитута
- - граница сооружения - ВЛ 110 кВ Южная- 6/7 (кадастровый номер: 78:15:0000000:1436)
- (magenta) - граница муниципального образования по сведениям ЕГРН
- 78:40:1932902 - номер кадастрового квартала
- (blue) - граница кадастрового квартала
- (green) - граница земельного участка, сведения о котором содержатся в ЕГРН
- :39 - обозначение земельного участка, сведения о котором содержатся в ЕГРН

Подпись _____



Дата " 12 " января 2023 г



78:15:0008227

:1643

:60

51

:52

Масштаб 1:500

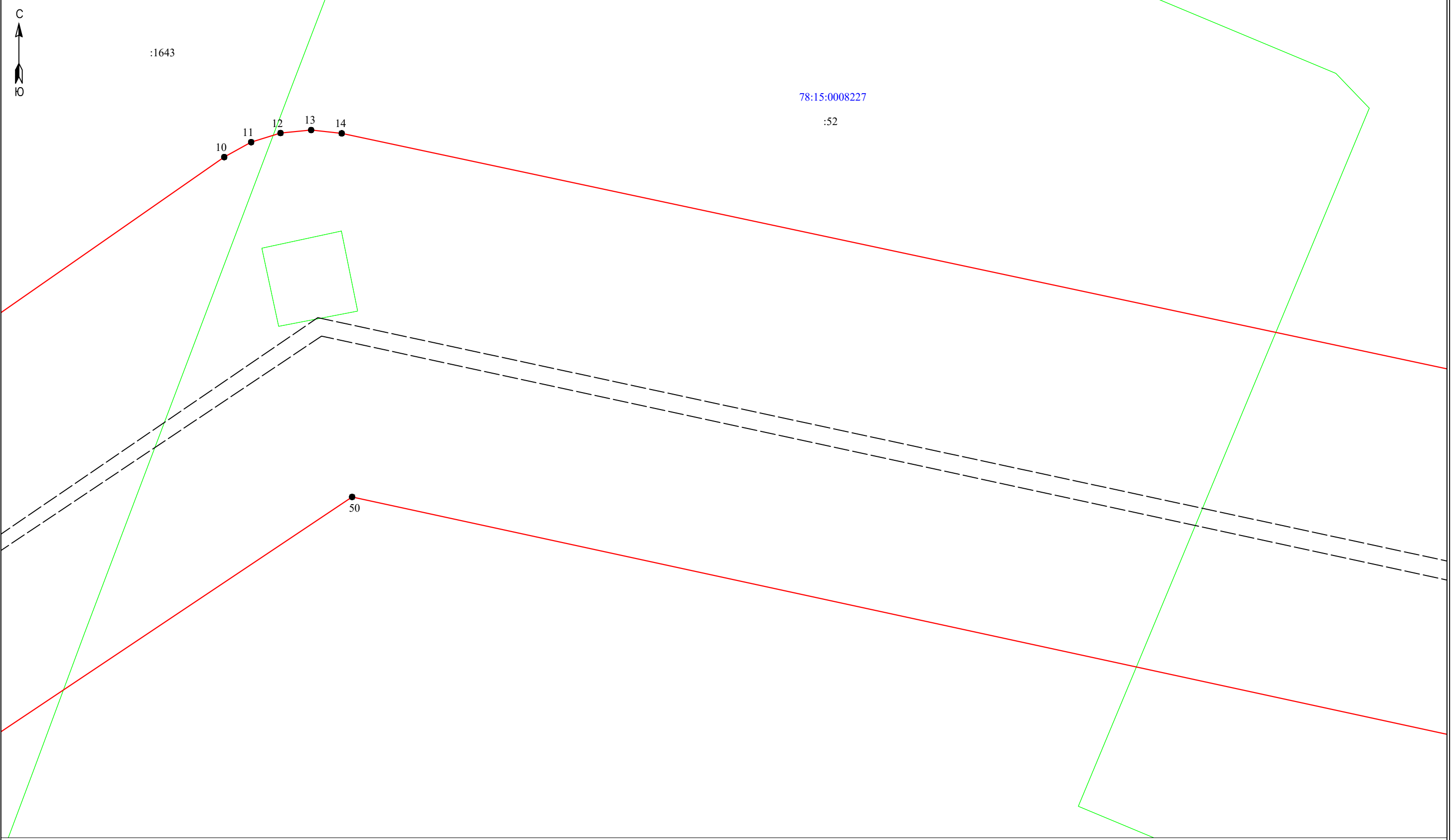
Условные обозначения:

- 3 - обозначение характерных точек границы публичного сервитута
- граница публичного сервитута
- - граница сооружения - ВЛ 110 кВ Южная- 6/7 (кадастровый номер: 78:15:0000000:1436)
- граница муниципального образования по сведениям ЕГРН
- 78:40:1932902 - номер кадастрового квартала
- граница кадастрового квартала
- граница земельного участка, сведения о котором содержатся в ЕГРН
- :39 - обозначение земельного участка, сведения о котором содержатся в ЕГРН

Подпись _____



Дата " 12 " января 2023 г



:1643

78:15:0008227

:52

50

Масштаб 1:500

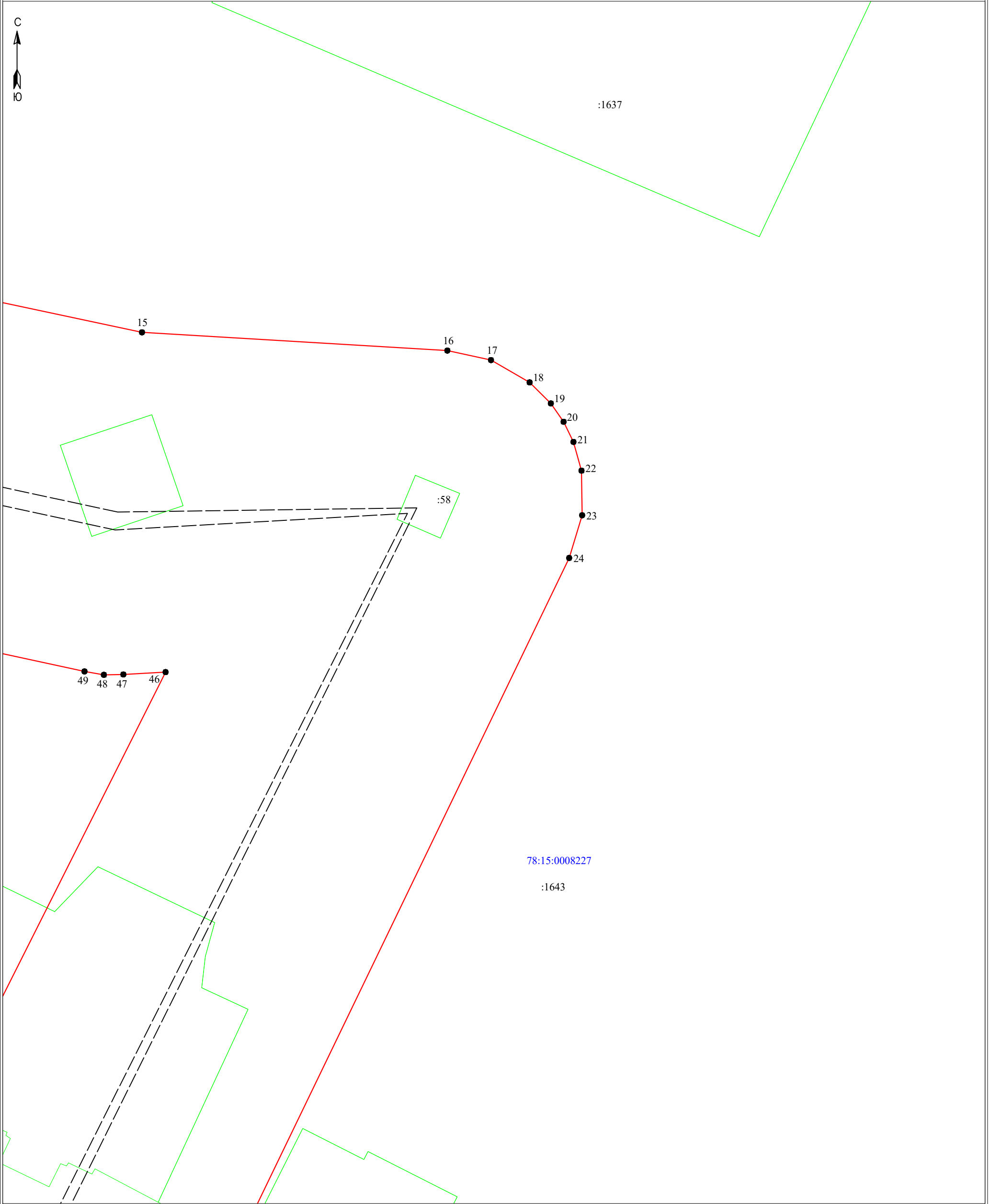
Условные обозначения:

- 3 - обозначение характерных точек границы публичного сервитута
- граница публичного сервитута
- - граница сооружения - ВЛ 110 кВ Южная-6/7 (кадастровый номер: 78:15:0000000:1436)
- граница муниципального образования по сведениям ЕГРН
- 78:40:1932902 - номер кадастрового квартала
- граница кадастрового квартала
- граница земельного участка, сведения о котором содержатся в ЕГРН
- :39 - обозначение земельного участка, сведения о котором содержатся в ЕГРН

Подпись _____



Дата "12" января 2023 г



Масштаб 1:500

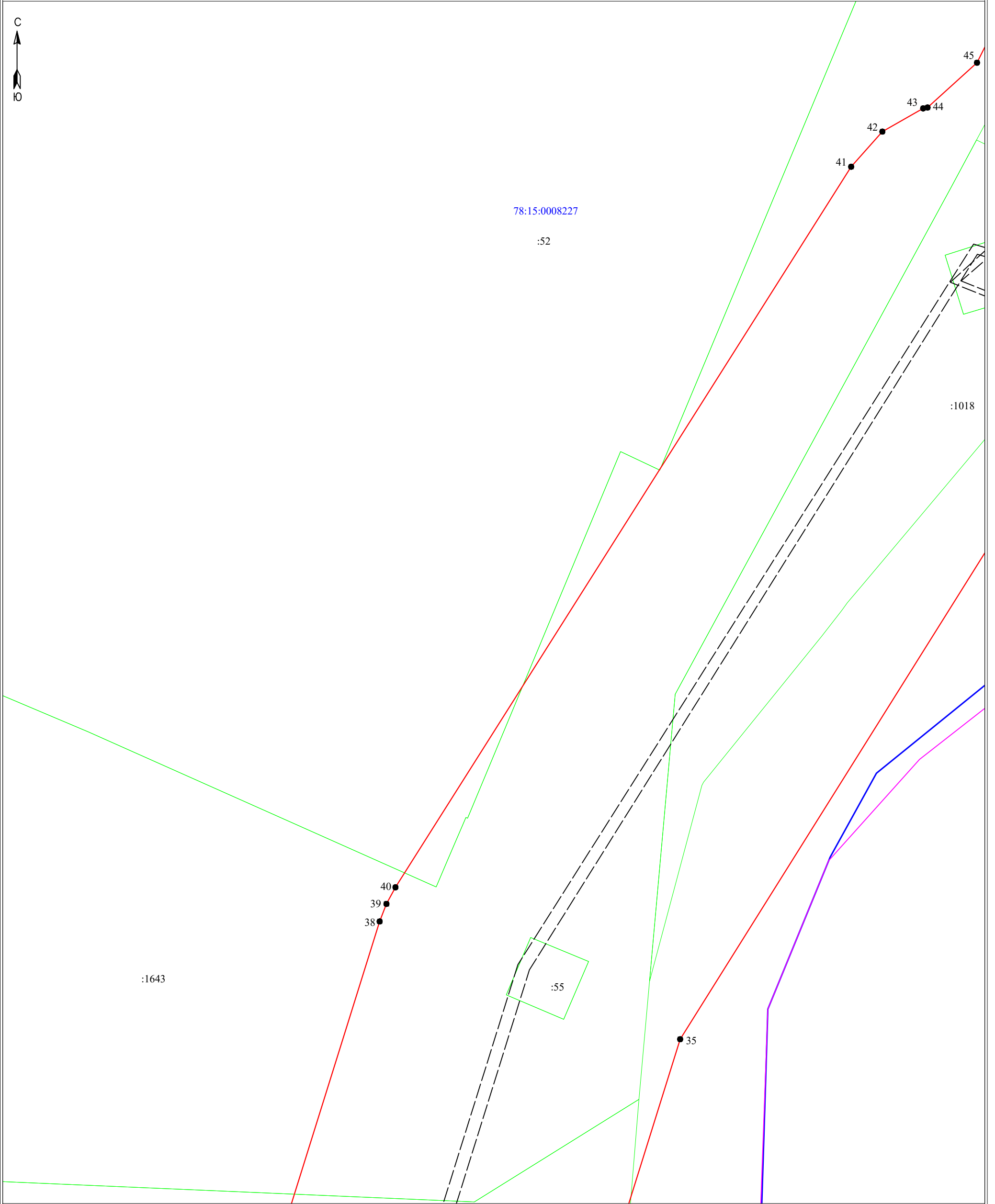
Условные обозначения:

- 3 - обозначение характерных точек границы публичного сервитута
- (red line) - граница публичного сервитута
- (dashed) - граница сооружения - ВЛ 110 кВ Южная- 6/7 (кадастровый номер: 78:15:0000000:1436)
- (green line) - граница муниципального образования по сведениям ЕГРН
- 78:40:1932902 - номер кадастрового квартала
- (blue line) - граница кадастрового квартала
- (green line) - граница земельного участка, сведения о котором содержатся в ЕГРН
- :39 - обозначение земельного участка, сведения о котором содержатся в ЕГРН

Подпись _____



Дата " 12 " января 2023 г



Масштаб 1:500

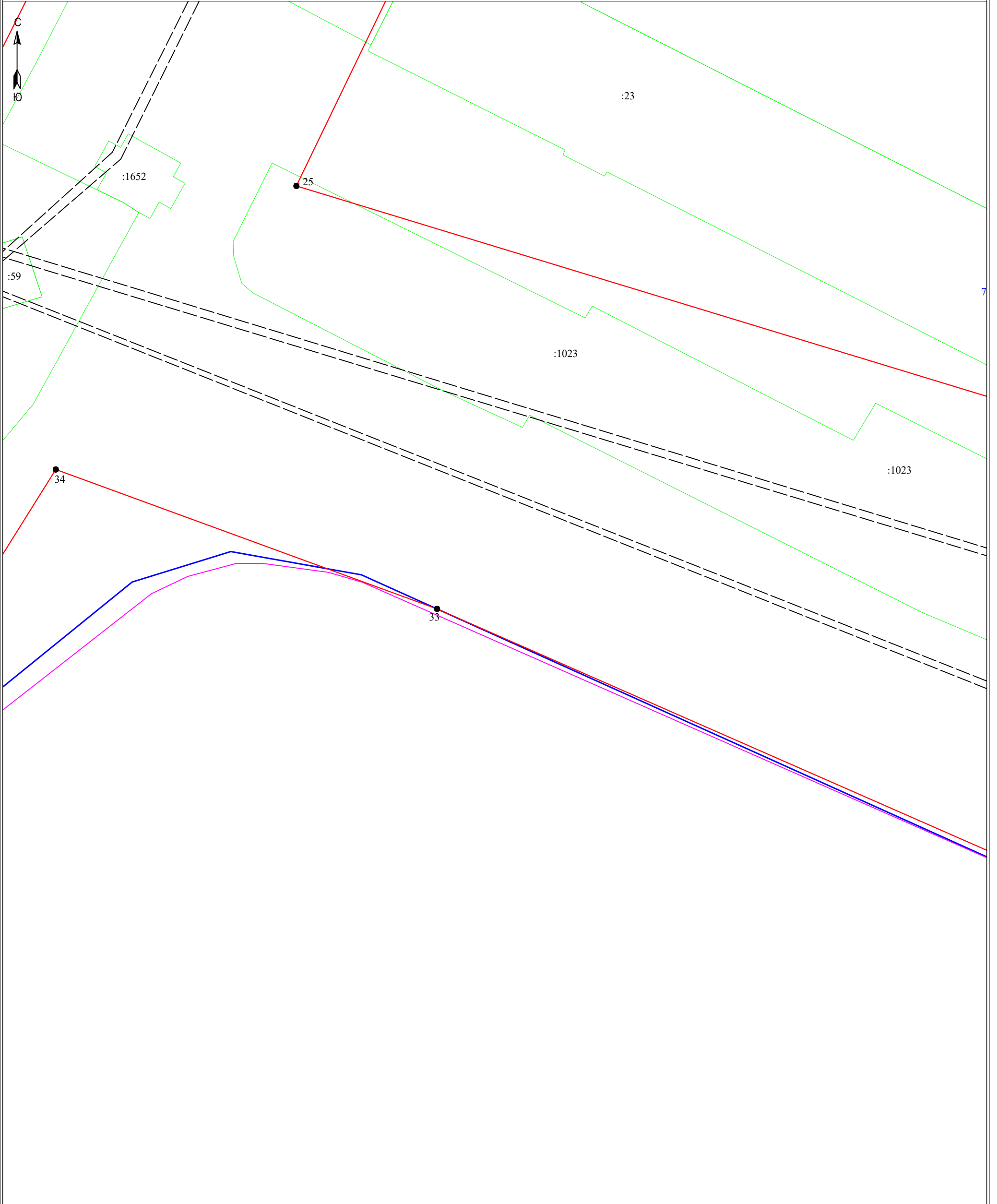
Условные обозначения:

- 3 - обозначение характерных точек границы публичного сервитута
- граница публичного сервитута
- граница сооружения - ВЛ 110 кВ Южная- 6/7 (кадастровый номер: 78:15:0000000:1436)
- граница муниципального образования по сведениям ЕГРН
- номер кадастрового квартала
- граница кадастрового квартала
- граница земельного участка, сведения о котором содержатся в ЕГРН
- :39 - обозначение земельного участка, сведения о котором содержатся в ЕГРН

Подпись _____



Дата " 12 " января 2023 г



Масштаб 1:500

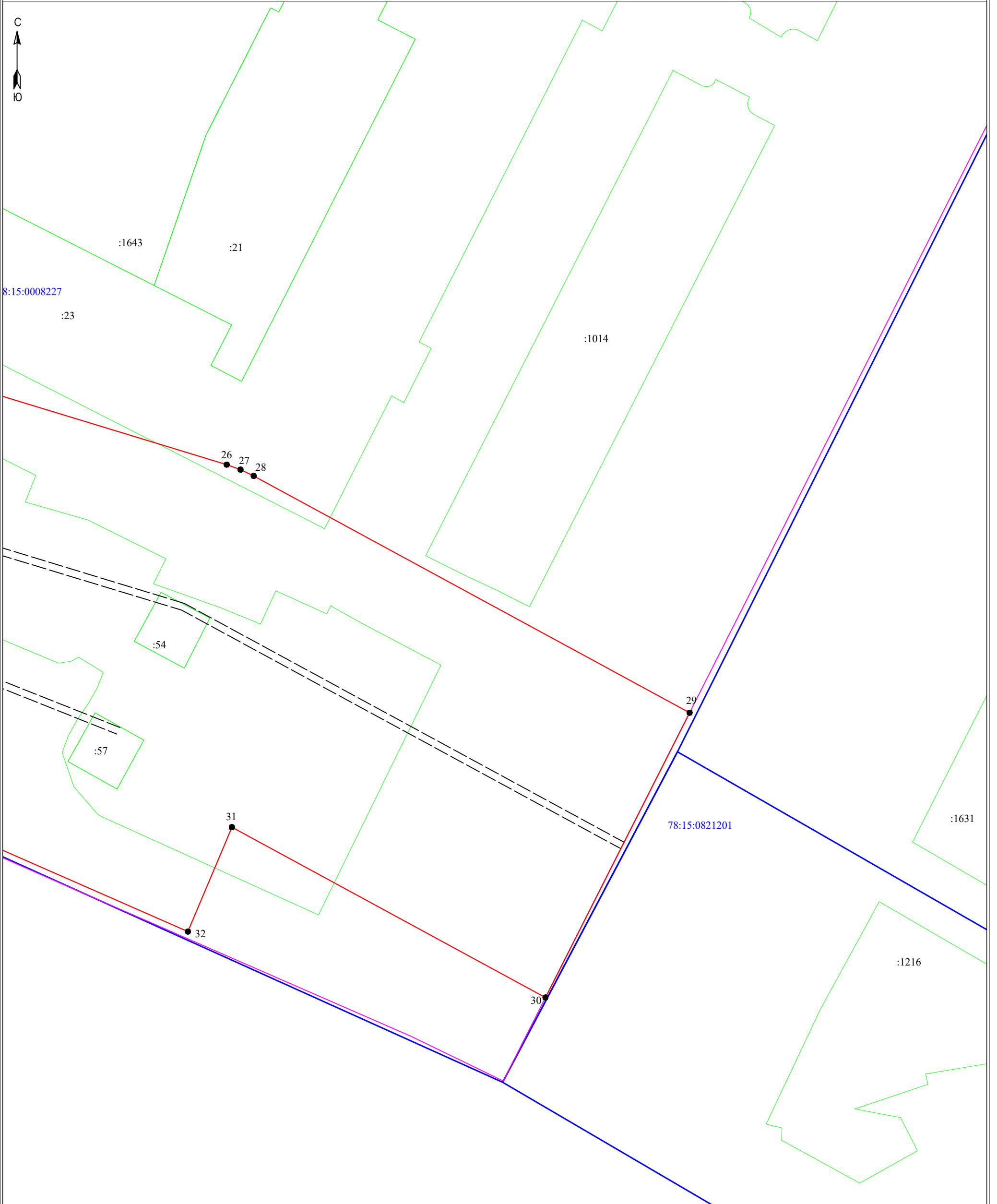
Условные обозначения:

- 3 - обозначение характерных точек границы публичного сервитута
- граница публичного сервитута
- граница сооружения - ВЛ 110 кВ Южная- 6/7 (кадастровый номер: 78:15:0000000:1436)
- граница муниципального образования по сведениям ЕГРН
- номер кадастрового квартала
- граница кадастрового квартала
- граница земельного участка, сведения о котором содержатся в ЕГРН
- :39 - обозначение земельного участка, сведения о котором содержатся в ЕГРН

Подпись _____



Дата " 12 " января 2023 г



Масштаб 1:500

Условные обозначения:

- 3 - обозначение характерных точек границы публичного сервитута
- граница публичного сервитута
- граница сооружения - ВЛ 110 кВ Южная- 6/7 (кадастровый номер: 78:15:0000000:1436)
- граница муниципального образования по сведениям ЕГРН
- номер кадастрового квартала
- граница кадастрового квартала
- граница земельного участка, сведения о котором содержатся в ЕГРН
- :39 - обозначение земельного участка, сведения о котором содержатся в ЕГРН

Подпись _____



Дата " 12 " января 2023 г